

THEY WEREN'T PLANETS,  
THEY WERE GALAXIES

EXPOSITION

Dora García

SOMEWHERE, TWO PLANETS  
HAVE BEEN COLLIDING  
FOR THOUSANDS OF YEARS.  
(The Thinker as Poet)

BRUXELLES  
DU 6 OCTOBRE AU 9 DÉCEMBRE 2017

COMMISSARIAT:  
GUILLAUME DÉSANGES

CYCLE « POÉSIE BALISTIQUE »

DOSSIER DE PRESSE

# Dora García

## SOMEWHERE, TWO PLANETS HAVE BEEN COLLIDING FOR THOUSANDS OF YEARS. (The Thinker as Poet)\*

EXPOSITION DU 6 OCTOBRE AU 9 DÉCEMBRE 2017  
VERNISSAGE JEUDI 5 OCTOBRE 2017, DE 18 H À 21 H

Depuis la fin des années 1990, l'artiste espagnole Dora García (née en 1965 à Valladolid, vit et travaille à Barcelone) développe une œuvre unique, à la fois minimale et polymorphe, conceptuelle et élégante, fondée sur une approche critique de phénomènes et motifs de la pensée et de l'histoire occidentales. Performances, films, dessins, éditions, workshops ou séminaires : quelles que soient les formes qu'elle utilise, ce sont principalement des situations spécifiques qu'elle met en scène, incitant les visiteurs à vivre des expériences singulières. Représentante de l'Espagne à la Biennale de Venise en 2011, elle a montré son travail dans le cadre de plusieurs expositions personnelles d'ampleur, notamment au MACBA à Barcelone (2002), au Reina Sofia à Madrid (2005) et au SMAK à Gand (2006).

La forme de l'exposition imaginée par Dora García pour La Verrière, l'espace bruxellois de la Fondation d'entreprise Hermès, est celle d'un dispositif : un lieu dégagé, magnifié par les infinies variations de la lumière du jour pénétrant à travers la verrière zénithale, des dessins-diagrammes sur les murs, un livre-sculpture, le tout servant de scène pour des performances se succédant en présence des visiteurs.

Cette exposition personnelle de Dora García s'inscrit dans le cadre du cycle « Poésie balistique » initié par le commissaire Guillaume Désanges à La Verrière au printemps 2016 ; un cycle d'expositions qui entend faire ressentir les liens invisibles qu'entretiennent certaines pratiques programmatiques – de l'art minimal à l'art conceptuel en passant par l'extrême rigueur de la photographie objective – avec une forme de poésie radicale, mutique, qui se manifeste plus qu'elle ne s'énonce.

*\* Quelque part, deux planètes sont entrées en collision pendant des milliers d'années. (L'Expérience de la pensée)*

L'ensemble des performances dans l'espace d'exposition est réalisé en collaboration avec ISAC (Institut Supérieur des Arts et des Chorégraphies), ArBA-EsA

LA VERRIÈRE, BRUXELLES (BELGIQUE)  
50, BOULEVARD DE WATERLOO  
DU MARDI AU SAMEDI, 12 H-18 H, ENTRÉE LIBRE  
VISITE COMMENTÉE CHAQUE SAMEDI À 15 H  
WWW.FONDATIONDENTREPRISEHERMES.ORG

CONTACT PRESSE FONDATION D'ENTREPRISE HERMÈS :

**PHILIPPE BOULET**

+ 33 (0)6 82 28 00 47 / BOULET@TGCDN.COM

DIRECTION INTERNATIONALE DE LA PRESSE,

HERMÈS INTERNATIONAL : **INA DELCOURT**

CONTACTS PRESSE :

**CAROLINE SCHWARTZ-MAILHÉ**

+33 (0)1 40 17 48 23 / CSCHWARTZ@HERMES.COM

**CLAIRE LÉPINE**

+ 33 (0)1 40 17 47 79 / CLAIRE.LEPINE@HERMES.COM



Dora García

## SOMEWHERE, TWO PLANETS HAVE BEEN COLLIDING FOR THOUSANDS OF YEARS. (The Thinker as Poet)

« Depuis la fin des années 1990, Dora García développe une œuvre unique, à la fois minimale et polymorphe, conceptuelle et élégante, fondée sur une approche critique de phénomènes et motifs de la pensée et de l'histoire occidentales. Performances, films, dessins, éditions, télévision, workshops ou séminaires, quels que soient les médiums qu'elle utilise, ce sont principalement des situations spécifiques qui l'intéressent et qu'elle met en scène avec un mélange d'érudition et d'imprudence, de science et de fiction. Ce faisant, elle propose des expériences cognitives et sensibles dont les significations restent en suspens, même si leurs référents culturels et théoriques sont précis. Son œuvre procède par vastes chantiers thématiques qui se développent d'un sujet à l'autre par capillarité et débordement, au gré de ses lectures, de sa curiosité et de ses intuitions. D'une recherche sur l'« anti-psychiatrie » et Antonin Artaud jusqu'à James Joyce et Jacques Lacan, en passant par l'« art dégénéré », la lutte terroriste et la *stand-up comedy* à l'américaine, c'est une cartographie subjective que dessine progressivement Dora García, dont elle donne, à chaque exposition, une formalisation parcellaire qui devient la pièce d'un puzzle théorico-esthétique. Véritable « sculptrice » d'un savoir qu'elle façonne, coupe et creuse comme un matériau, elle en tire une suite d'agencements spécifiques (abstraites et documentaires) qui sont autant de messages codés. Pourtant, au fur et à mesure de la construction de cette nébuleuse d'histoires, se dessinent des perspectives idéologiques précises. À savoir, une défense de la marginalité, de ce qui vient contester les normes culturelles, de ce qui résiste aux codifications de la pensée et donc navigue dans les eaux troubles, pour ne pas dire obscures, de l'intelligence.

C'est dans cette perspective que je lui ai proposé de rejoindre, pour une nouvelle production, le cycle « Poésie balistique » de La Verrière. Parce que cette œuvre érudite, fondée sur un programme cognitif et théorique rigoureux, n'utilise la connaissance que pour en explorer les limites. Parce que les intérêts de Dora García se focalisent sur des phénomènes



Dora García, *Exhausted Books II*, 2013  
Vue de l'exposition *I See Words, I Hear Voices*,  
The Power Plant, Toronto, 2015, collection MACBA, Barcelone  
© Dora García, photo Toni Hafkenscheid



Dora García, *The Sinthome Score*, 2013  
 Collection Castelo di Rivoli  
 Courtesy Ellen de Bruijne Projects, Amsterdam  
 © Dora García, photo Ellen de Bruijne

paradoxaux, positivement glissants, où la pensée devient croyance, où l'analyse se mue en spéculation et les discours logiques en poèmes. Précisément : là où les partitions déraillent et les structures se fissurent. Parce que les formes proposées par Dora García suivent les mêmes pentes du mystère et de l'incomplétude : un programme qui échappe finalement à toute raison, qu'elle soit intellectuelle ou artistique. Avec générosité, Dora García a profité de cette invitation pour travailler plus précisément le matériau poétique, à partir d'une discussion avec deux écrivains (Andrea Valdes et Manuel Asín) et d'un texte poétique du philosophe allemand Martin Heidegger intitulé *Aus der Erfahrung des Denkens* (traduit en anglais comme *The Thinker as Poet*). La forme de l'exposition est celle d'un dispositif : un espace quasi-vide, des dessins-diagrammes sur les murs, un livre-sculpture, le tout servant de scène pour des performances en continu.

De quoi y sera-t-il question ? D'écrits et de paroles, visiblement. Du temps et de l'espace, assurément. De théâtre, de philosophie, de poésie et de psychanalyse, probablement. Du cosmos, du temps circulaire, de l'abolition des relations de cause à effet, du chaos, peut-être. Rien n'est totalement déterminé. De fait, ce ne sont jamais des sujets simples qui intéressent l'artiste, mais plutôt des choses complexes qui touchent aux mystères de l'esprit, là où les concepts rencontrent les affects, la logique le psychique. Des liaisons dangereuses qui ne peuvent pas se dire simplement, encore moins se démontrer. D'où son intérêt pour les figures déviantes de la pensée et de la littérature (Lenny Bruce, Robert Walser, Antonin Artaud ou James Joyce) qu'elle lie volontiers avec d'autres formes de marginalités politiques et sociales (les radicaux politiques, les fous ou les entendeurs de voix).

Ces liens entre génie et folie, raison et déraison rencontrent de plain-pied le fait poétique, qui n'est pas, loin s'en faut, un envers de l'intelligence mais une autre forme de celle-ci. C'est d'ailleurs la thèse principale d'un récent livre du philosophe Alain Badiou, intitulé *Que pense le poème ?*<sup>1</sup>, qui s'attache à rendre hommage au poème comme un des bords de la philosophie, dont l'autre serait le « mathème ». Convoquant des auteurs comme Stéphane Mallarmé, Arthur Rimbaud, Georg Trakl ou Fernando Pessoa, il fait l'éloge du poème comme idéal d'une « pensée sans connaissance », littéralement « impensable », qui est utile en tant que trou, perte, insuffisance nécessaire et même vitale à la pensée. Action littéraire fulgurante et immédiate, qui fait fi des étapes de la discursivité, le poème valide l'existence du mystère, qui est une des dimensions de la réalité. Dès lors, il amène à « se servir de la langue de façon telle qu'elle atteindra, comme la flèche sa cible, l'intellect de ses contemporains ». Cette manière on ne peut plus balistique de considérer la poésie comme une métaphore d'un au-delà de la raison logique, qui perce et touche d'autant plus précisément qu'on ne sait pas exactement d'où elle parle, a quelque chose à voir avec l'art discrètement tranchant de Dora García. »

<sup>1</sup> - Alain Badiou, *Que pense le poème ?*, éditions Nous, 2016.

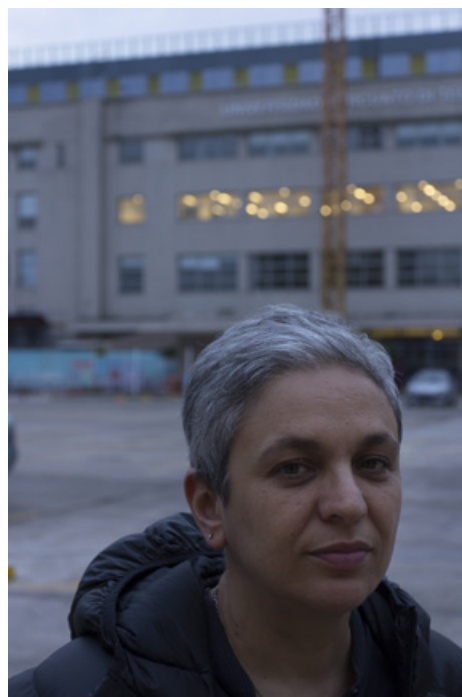
Guillaume Désanges

# BIOGRAPHIE

Dora García

Née en 1965, à Valladolid, vit et travaille à Barcelone.

L'artiste espagnole Dora García utilise un large éventail de médias, qui vont de la performance à l'installation en passant par le texte et le film HD. À travers son art, elle interroge les conditions qui façonnent la rencontre entre l'artiste, l'œuvre et le spectateur, en prêtant une attention particulière aux notions de durée, d'accès et de lisibilité. Ses œuvres comportent souvent des mises en scène de scénarios improvisés qui sèment le doute quant à la nature fictive ou spontanée d'une situation donnée. Elles définissent des règles de conduite ou recourent à des dispositifs d'enregistrement pour encadrer les formes de participation conscientes et inconscientes du spectateur. Le travail de Dora García explore également le potentiel politique ancré dans les positions marginales, en rendant hommage dans plusieurs œuvres à des personnages excentriques et souvent antihéroïques. Dora García a participé à DOCUMENTA13 (2012), à la Biennale de Venise (2011, 2013, 2015), à la Biennale de São Paulo (2010), à la Biennale de Sydney (2008), au Skulptur Projekte Münster (2007), à la Biennale d'Istanbul (2003), etc.



Dora García, photo Bruno Dubner

# VISUELS DISPONIBLES POUR LA PRESSE

VISUELS EN HAUTE DÉFINITION TÉLÉCHARGEABLES SUR :  
[HTTP://WWW.FONDATIONDENTREPRISEHERMES.ORG/PHOTOIQUE](http://www.fondationdentreprisehermes.org/photothèque)  
 (MOT DE PASSE SUR DEMANDE)  
 DES VUES DE L'EXPOSITION SERONT DISPONIBLES APRÈS LE VERNISSAGE.



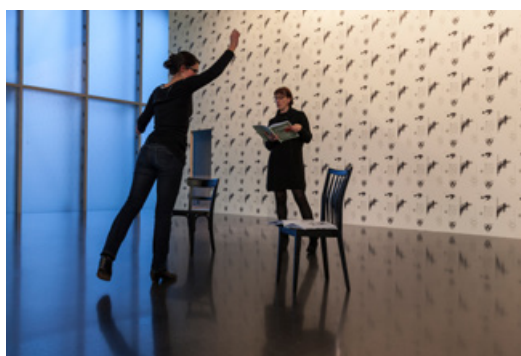
Dora García, *Steal This Book*, 2008  
 Collection du CNAP, Paris  
 © Dora García, photo Roberto Ruiz



Dora García, *Interrogatório de Uma Mulher*, 2016  
 Théâtre improvisé, Teatro Oficina Sao Paulo  
 © Dora García



Dora García, *The Inadequate Archive* (détail), 2011  
 © Dora García, photo Vegard Kleven



Dora García, *The Sinthome Score*, 2013  
 Vue de l'exposition *The Sinthome Score*, Kunsthaus Bregenz, 2013  
 Collection Castelo di Rivoli, Turin  
 © Dora García, photo Markus Tretter



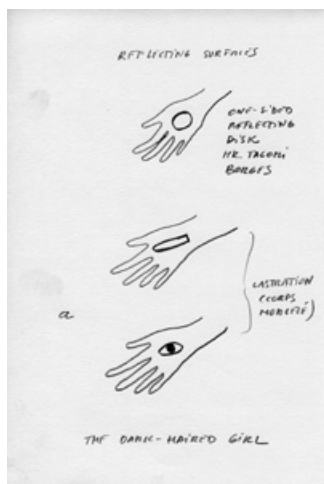
Dora García, *Golden Sentence (Il y a un trou dans le réel)*, 2005 – 2014  
 Collection 49 Nord 6 Est, Frac Lorraine, Metz  
 Courtesy galerie Michel Rein, Paris / Bruxelles



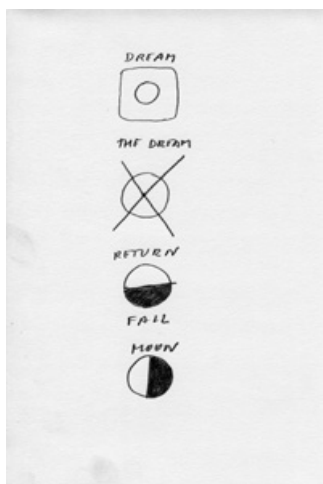
Dora García, *Exhausted Books II*, 2013  
 Vue de l'exposition *I See Words, I Hear Voices*, The Power Plant, Toronto, 2015, collection MACBA, Barcelone  
 © Dora García, photo Toni Hafkenscheid

# VISUELS DISPONIBLES POUR LA PRESSE

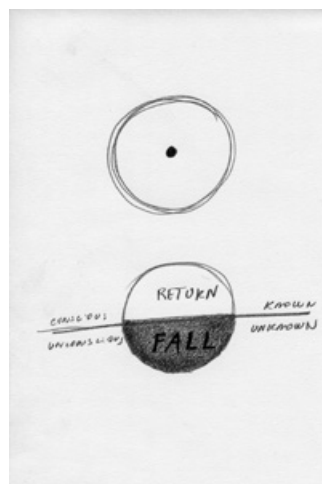
VISUELS EN HAUTE DÉFINITION TÉLÉCHARGEABLES SUR :  
[HTTP://WWW.FONDATIONDENTREPRISEHERMES.ORG/PHOTOIQUE](http://www.fondationdentreprisehermes.org/photothèque)  
 (MOT DE PASSE SUR DEMANDE)  
 DES VUES DE L'EXPOSITION SERONT DISPONIBLES APRÈS LE VERNISSAGE.



Dora García, *Mad Marginal Charts*, 2015 - ...  
 crayon sur papier, A4  
 © Dora García



Dora García, *Mad Marginal Charts*, 2015 - ...  
 crayon sur papier, A4  
 © Dora García



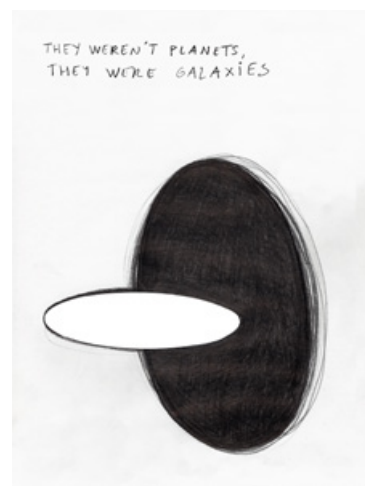
Dora García, *Mad Marginal Charts*, 2015 - ...  
 crayon sur papier, A4  
 © Dora García



Dora García, *Mad Marginal Charts*, 2015 - ...  
 crayon sur papier, A4  
 © Dora García



Dora García, *Two Planets, Mad Marginal  
 Charts Series*, 2014-17  
 crayon sur papier, A4  
 © Dora García



Dora García, *Two Galaxies, Mad Marginal  
 Charts Series*, 2014-17  
 crayon sur papier, A4  
 © Dora García

# VISUELS DISPONIBLES POUR LA PRESSE

VISUELS EN HAUTE DÉFINITION TÉLÉCHARGEABLES SUR :  
[HTTP://WWW.FONDATIONENTREPRISEHERMES.ORG/PHOTOTHEQUE](http://www.fondationentreprisehermes.org/photothèque)  
 (MOT DE PASSE SUR DEMANDE)  
 DES VUES DE L'EXPOSITION SERONT DISPONIBLES APRÈS LE VERNISSAGE.



Dora García, *Eco Oscuro*, 2016  
 © Dora García



Dora García, *Lettres de Rodez (Mezuzah)*, 2014  
 (détail), 2014  
 Courtesy galerie Michel Rein, Paris / Bruxelles  
 © Dora García, photo Vegard Kleven



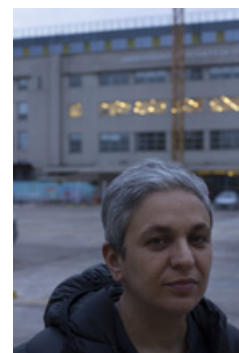
Dora García, *Lettres de Rodez (Mezuzah)*, 2014  
 Courtesy galerie Michel Rein, Paris / Bruxelles  
 © Dora García, photo Vegard Kleven



Dora García, *The Sinthome Score*, 2013,  
 Collection Castelo di Rivoli  
 Courtesy Ellen de Bruijne Projects, Amsterdam  
 © Dora García, photo Ellen de Bruijne



Dora García, *Exhausted Books*, 2013  
 Collection MACBA, Barcelone  
 © Dora García, photo Vegard Kleven



Dora García, photo Bruno Dubner



# GUILLAUME DÉSANGES



© Martin Argyroglo

Guillaume Désanges est commissaire d'exposition et critique d'art. Il dirige Work Method, structure indépendante de production. Il développe internationalement des projets d'expositions et de conférences.

Derniers projets : *Amazing ! Clever ! Linguistic !, An Adventure in Conceptual Art* (2013, Generali Foundation, Vienne, Autriche), *Une exposition universelle, section documentaire* (2013, Louvain-la-Neuve biennale, Belgique), *Curated Session #1: The Dora García files* (2014, Perez Art Museum, Miami, USA), *Ma'aminim / Les Croyants* (2015, musée d'Art et d'Histoire, Saint-Denis & Tranzitdisplay, Prague, République Tchèque), *The Méthode Room* (2015, Chicago, USA), *Poésie balistique* (2016-..., La Verrière, Bruxelles), *L'Esprit français, Contre-cultures 1969-1989* (2017, la maison rouge, Paris).

## PROCHAINE EXPOSITION À LA VERRIÈRE

**JEAN-LUC MOULÈNE**

DU 19 JANVIER AU 31 MARS 2018

VERNISSAGE JEUDI 18 JANVIER 2018



La Fondation d'entreprise Hermès accompagne celles et ceux qui apprennent, maîtrisent, transmettent et explorent les gestes créateurs pour construire le monde d'aujourd'hui et inventer celui de demain.

Elle développe huit grands programmes qui articulent savoir-faire, création et transmission. New Settings pour les arts de la scène, Expositions et Résidences d'artistes pour les arts plastiques, Immersion pour la photographie, Manufacto, la fabrique des savoir-faire et l'Académie des savoir-faire pour la découverte et

l'approfondissement des métiers artisanaux. À travers H<sup>3</sup>, elle soutient également, sur les cinq continents, des organismes qui agissent dans cette même dynamique. Enfin, son engagement en faveur de la planète est porté par son programme Biodiversité.

Toutes les actions de la Fondation d'entreprise Hermès, dans leur diversité, sont dictées par une seule et même conviction : *nos gestes nous créent.*

[www.fondationentreprisehermes.org](http://www.fondationentreprisehermes.org)

# GRANDS ÉVÉNEMENTS DE LA FONDATION (SÉLECTION)

## **EXPOSITION ARWEIDER**

LA GRANDE PLACE, SAINT-LOUIS-LÈS-BITCHE, FRANCE  
6 JUILLET 2017 – 10 JANVIER 2018

## **EXPOSITION EMMANUEL SAULNIER**

LE FORUM, TOKYO, JAPON  
14 JUILLET – 15 OCTOBRE 2017

## **EXPOSITION YANGACHI**

ATELIER HERMÈS, SÉOUL, CORÉE DU SUD  
8 SEPTEMBRE – 5 NOVEMBRE 2017

## **EXPOSITION CLAUDE IVERNÉ**

### ***BILAD ES SUDAN***

LAURÉAT DU PRIX HCB 2015  
APERTURE GALLERY, NEW YORK, ÉTATS-UNIS  
14 SEPTEMBRE – 9 NOVEMBRE 2017

## **PROGRAMME NEW SETTINGS**

### **ARTS DE LA SCÈNE**

SEIZE SPECTACLES LABELLISÉS PAR LA FONDATION  
PRÉSENTÉS DANS PLUSIEURS INSTITUTIONS D'ÎLE-DE-FRANCE  
13 SEPTEMBRE – 21 DÉCEMBRE 2017

### **GAËLLE BOURGES**

### **TANIA BRUGUERA**

### **ALAIN BUFFARD**

### **BORIS CHARMATZ**

### **CLÉDAT & PETITPIERRE**

### **NICOLAS DEVOS ET PÉNÉLOPE MICHEL**

### **ANNIE DORSEN**

### **MOHAMED EL KHATIB**

### **EMMANUELLE HUYNH ET NICOLAS FLOC'H**

### **EURIPIDES LASKARIDIS**

### **THÉO MERCIER**

### **LIZ SANTORO ET PIERRE GODARD**

### **SMITH ET MATTHIEU BARBIN**

### **NOÉ SOULIER**

### **CYRIL TESTE**

### **KRIS VERDONCK**

TROIS SPECTACLES LABELLISÉS PAR LA FONDATION  
PRÉSENTÉS DANS DES INSTITUTIONS NEW-YORKAISES  
AVEC LE FIAF (FRENCH INSTITUTE ALLIANCE FRANÇAISE)  
22 SEPTEMBRE – 1<sup>ER</sup> OCTOBRE 2017

### **ANNIE DORSEN**

### **BOUCHRA OUIZGUEN**

### **ALESSANDRO SCIARRONI**

## **PROGRAMME MANUFACTO,**

### ***LA FABRIQUE DES SAVOIR-FAIRE***

PREMIÈRE ANNÉE DANS DIX-HUIT  
ÉTABLISSEMENTS SCOLAIRES  
ÎLE-DE-FRANCE, FRANCE  
OCTOBRE 2017 – JUIN 2018

## **EXPOSITION NORIKO AMBE**

ALOFT AT HERMÈS, SINGAPOUR  
16 NOVEMBRE 2017 – 11 FÉVRIER 2018

## **EXPOSITION LES MAINS SANS SOMMEIL**

### **RÉSIDENCES D'ARTISTES 2014, 2015, 2016**

### **BIANCA ARGIMON, JENNIFER AVERY, CLARISSA BAUMANN,**

### **LUCIA BRU, IO BURGARD, ANASTASIA DOUKA,**

### **CELIA GONDOL, DH MCNABB, LUCIE PICANDET**

PALAIS DE TOKYO, PARIS, FRANCE  
24 NOVEMBRE 2017 – 7 JANVIER 2018

## **PUBLICATION CAHIERS DE RÉSIDENCES**

### **BIANCA ARGIMON, LUCIA BRU, ANASTASIA DOUKA**

COÉDITION ACTES SUD – OCTOBRE 2017